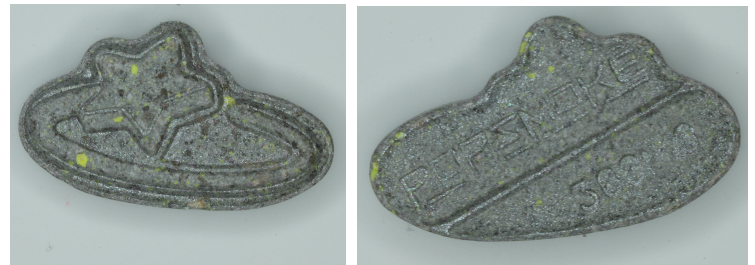


## Warnung: extrem hochdosierte XTC's

Logo	Pop Smoke Stern + Ring, 300 mg
Gewicht	585 mg
Größe	18,1 x 10,6 mm
Dicke	4,3 mm
Bruchrille	mit
Bemerkungen	09.08.2024 Pangea
Farbe	grau
Inhaltsstoffe	MDMA
Gehalt	Ca. 300 mg



### Risikoeinschätzung

Über **120 mg MDMA** können zu viel sein. Nebenwirkungen wie „Kiefer mahlen“, Augen- und Nervenzucken, bis hin zu Krampfanfällen können auftreten. Bei Überdosierungen steigt die Körpertemperatur stärker an und es können Halluzinationen auftreten. An Folgetagen, nach der Einnahme solch hoher Dosen MDMA, treten vermehrt Depressionen, Konzentrationsschwächen, Schlafstörungen und Appetitlosigkeit auf. Die regelmäßige Einnahme großer Mengen MDMA ist neurotoxisch und vergrößert die Wahrscheinlichkeit irreparabler Hirnschäden.

### Infos zu MDMA\*HCl

**Substanz:** 3,4-Methylenedioxy-N-methylamphetamin

**Dosierung:** max. 1.5 mg MDMA pro kg Körpergewicht für Männer, max. 1.3 mg pro kg Körpergewicht für Frauen.

**Wirkungseintritt / Wirkdauer:** nach ca. 30 Min. / 4-6 Std.

**Wirkung:** MDMA bewirkt hauptsächlich eine vermehrte Freisetzung des körpereigenen Botenstoffs Serotonin. Diese Ausschüttung löst ein Gefühl der Euphorie, Leichtigkeit und der Unbeschwertheit aus. Seh- und Hörvermögen verändern sich, Berührungen und Musik werden intensiver empfunden, Hemmungen werden abgebaut und das Kontaktbedürfnis wird gesteigert. Hunger- und Durstgefühl sowie Müdigkeit werden reduziert, die Aufmerksamkeit wird erhöht. Auch die Körpertemperatur und der Blutdruck steigen an.

**Nebenwirkungen:** Kiefermahlen, Muskelzittern, Übelkeit / Brechreiz und erhöhter Blutdruck. Herz, Leber und Nieren werden besonders stark belastet. Es besteht die Gefahr des Austrocknens oder gar des Hitzeschlags, da die Körpertemperatur ansteigt.

### Safer Use Regeln

Falls du keine Möglichkeit hast Substanzen analysieren zu lassen, teste zuerst maximal eine drittel Pille an, da sehr viele hochdosierte Tabletten im Umlauf sind.

Warte nach der Einnahme **2 Stunden**, da immer wieder auch Tabletten mit unerwarteten Wirkstoffen im Umlauf sind, welche einen späteren Wirkungseintritt haben können.

Denk daran: Trink alkoholfreie Getränke (3 dl / Stunde) und mach von Zeit zu Zeit Pausen an der frischen Luft, um einer Überhitzung / Dehydration vorzubeugen.